

SCHWALBE MAGAZINE 2 / 24

PROFIL



LA RÉVOLUTION DES VALVES
*La Schwalbe Clic Valve
simplifie le gonflage
pour tous*

ÉTAPE CLÉ
*Les premiers pneus
VTT radiaux Schwalbe*

3ÈME RAPPORT RSE
*70% des pneus produits
en circuit fermé*



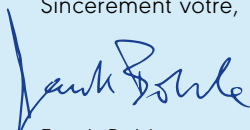
Cher Partenaire Schwalbe,

Vous êtes-vous déjà demandé pourquoi il existe depuis plus d'un siècle trois valves différentes pour les pneus de vélo ? Et pourquoi, malgré de multiples possibilités d'amélioration, personne n'a jamais changé cela ? Cette époque est désormais révolue ! Notre Schwalbe Clik Valve est une véritable nouveauté mondiale qui bouleverse le système actuel des trois types de valve. Grâce à sa facilité d'utilisation par simple clic, elle offre de tels avantages à tous - cyclistes, revendeurs spécialisés, industrie - que nous sommes fermement convaincus qu'elle doit devenir un nouveau standard. Nous y attachons tellement d'importance que nous avons joint à ce numéro de Schwalbe Profil, un kit Schwalbe Clik Valve qui vous permettra de tester vous-même ses avantages.

Découvrez également les autres nouveautés pour 2025 - de nos pneus radiaux innovants Albert et Shredda au nouveau Rick XC Pro en passant par le Smart Sam Cargo.

Nous vous souhaitons, ainsi qu'à vos collaborateurs, de joyeuses fêtes de fin d'année et un bon début de saison !

Sincèrement vôtre,


Frank Bohle

Schwalbe au closing de la saison du Bike Park Les Orres

Le Bike Park des Orres, situé dans les Hautes-Alpes en Région Provence-Alpes-Côte d'Azur, est un terrain de jeu sportif, ludique et accessible. Il s'étend de 1600 m à 2600 m d'altitude et présente des caractéristiques très diverses, permettant de satisfaire tous les types de vététistes quel que soit leur niveau, du débutant à l'élite. Les 13 pistes de descente et les trois parcours d'enduro satisferont les cyclistes chevronnés comme les débutants.

Depuis cinq ans, Schwalbe France sponsorise le Bike Park Les Orres et assiste aux ouvertures et fermetures de saison, qui sont toujours de grands événements, avec un stand et un service de dépannage. « Notre collaboration est le fruit et la suite logique du sponsoring de l'équipe Commençal Les Orres en Coupe du Monde depuis plusieurs années », déclare Henry Jumeaux, Commercial Schwalbe France (Région Sud-Est) « C'est aussi une façon de présenter notre marque dans un lieu réputé pour la pratique du VTT de descente et une belle occasion de rencontrer des riders passionnés ».



Nouvelles lignes

À partir du millésime 2025, deux nouvelles lignes Schwalbe remplaceront progressivement les trois catégories actuelles Evolution, Performance et Active-Line. La nouvelle ligne « Schwalbe Pro » va caractériser les pneus haut de gamme, synonymes de performances exceptionnelles. La « Schwalbe Line » remplace les anciennes lignes Performance et Active. Les pneus plus anciens ne sont pas encore concernés par ce changement et ne le seront que dans les années à venir. De plus, l'abréviation TLR (Tubeless Ready) sera utilisée pour toutes les nouveautés au lieu de l'ancienne désignation TLE (Tubeless Easy). TLR sera désormais utilisé de manière

uniforme pour tous les pneus pour lesquels Schwalbe recommande l'utilisation du Tubeless pour obtenir les meilleures performances. Cette décision est motivée par une nouvelle norme ISO qui recommande la désignation TLR.



Le Rick XC Pro est l'un des premiers pneus issus des nouvelles lignes.



Photo à gauche : Séance de dédicaces avec trois champions – et coureurs Schwalbe – sur le stand Schwalbe, de gauche à droite : Alex Rudeau, Lisa Baumann et Antoine Vidal.

Le Roc d'Azur fête sa 40^{ème} édition

Depuis la première édition en 1984, le Roc d'Azur n'a cessé de croître et rassemble aujourd'hui plus de 20 000 participants, 300 exposants et 100 000 visiteurs. Situé sur la Base Nature François Léotard de Fréjus, il est devenu le premier événement VTT au monde. Depuis de nombreuses années, Schwalbe y expose ses nouveautés et propose un support technique. Le stand a également accueilli cette année une séance de dédicaces réunissant trois pilotes Schwalbe : Alex Rudeau, tout premier Champion du Monde d'Enduro 2024 et Champion de France

chaque année depuis 2021 du Team Commençal Enduro Project, Lisa Baumann, Championne d'Europe et de Suisse de Descente 2024 et Antoine Vidal, Champion d'Europe de Descente 2023, tous les deux du Team Commençal Les Orres. « Que ce soit grâce à la séance de dédicaces ou en raison du 40^{ème} anniversaire, nous avons accueilli cette année un nombre record de visiteurs sur notre stand, dont beaucoup se sont intéressés à la Klik Valve et aux pneus radiaux », résume Guillaume Vrignaud, Responsable Commercial OEM France & Péninsule Ibérique.

Amaury Pierron et Tahnée Seagrave : des victoires en Coupe du Monde avec de nouveaux pneus radiaux

Il y a un an, Amaury Pierron semblait presque devoir mettre un terme à sa carrière après une fracture des vertèbres cervicales. Cette année, le vainqueur du classement général de la Coupe du Monde de Descente de 2022 a fait un retour spectaculaire. Avec cinq secondes d'avance, le coureur de l'équipe Commençal/Muc-off a remporté la course de Coupe du Monde à Val di Sole (Italie). Lors de la Coupe du Monde à domicile aux Gets (France), le Français de 28 ans a fait encore mieux devant un public très enthousiaste et a déclassé ses concurrents avec plus de six secondes d'avance grâce à une course époustouflante sous une pluie battante et dans une boue profonde. Il était équipé de pneus radiaux Schwalbe (plus d'informations en page 8).



La Britannique Tahnée Seagrave a également misé sur cette nouvelle technologie et a remporté la course à Val di Sole sur Magic Mary, également avec la nouvelle construction de carcasse radiale.

Radicalement rapide sur des pneus radiaux : Tahnée Seagrave (à gauche), et Amaury Pierron lors de leurs victoires en Coupe du Monde.



TECHNIQUE / Cette nouveauté mondiale va révolutionner le paysage des valves : la Schwalbe Klik Valve facilite considérablement le gonflage – un jeu d'enfant à utiliser, plus de débit d'air, pas de risque de glissement. Cette valve innovante se clique facilement et peut remplacer les systèmes actuels – un avantage énorme pour tous les cyclistes et pour le revendeur spécialisé !

UNE RÉVOLUTION DANS LA CATÉGORIE DES VALVES : LA SCHWALBE CLIK VALVE SIMPLIFIE LE GONFLAGE POUR TOUS

Le fonctionnement de la nouvelle Schwalbe Klik Valve (SCV) est si simple qu'on se demande pourquoi cela n'existait pas déjà. Il suffit d'enfoncer la tête de la pompe sur la valve jusqu'à ce que l'on entende un clic, et le gonflage devient un jeu d'enfant. Ce qui semble si simple ne l'était pas du tout pendant plus d'un siècle. Trois types de valves, des fuites d'air, des têtes de pompe usées, des doigts coincés, des tentatives de gonflage non sans difficultés – gonfler un pneu de vélo peut parfois être un véritable défi.

Avec la Klik Valve de Schwalbe, c'est de l'histoire ancienne. Tous les cyclistes peuvent désormais gonfler eux-mêmes leurs pneus sans effort.

Le principe : une valve qui est fermement enclenchée dans la tête de la pompe pendant le gonflage. Il suffit de cliquer la tête de pompe (ou l'adaptateur de tête de pompe) sur la valve et de la retirer après le gonflage. Toute l'opération se fait avec seulement deux doigts – il n'y a pas besoin de force, ni de levier quelconque, ni de vissage ou dévissage fastidieux. Lorsque la tête de la pompe est retirée, il n'y a absolument aucune perte d'air.

Pour l'utilisation Tubeless, la SCV offre en outre un avantage décisif : le débit d'air est plus élevé de plus de 50% par rapport à la valve SV utilisée jusqu'à présent. Le pneu se met ainsi en



Un jeu d'enfant :
la nouvelle Clic Valve
est si facile à utiliser
que les enfants
peuvent gonfler leurs
pneus sans effort.



Présentation de la Clik Valve : de gauche à droite Guillaume Vrignaud, Benjamin Huguet et Caroline Page de l'équipe Schwalbe France.

place beaucoup plus rapidement sur la jante, ce qui rend le gonflage nettement plus simple et plus efficace.

Un pas radical vers un nouveau standard industriel

Depuis plus d'un siècle, il existe différents types de valves. « Pendant tout ce temps, personne n'a osé franchir ce pas décisif et développer une valve facile à utiliser. Pourtant, pour toutes les parties concernées, proposer ou utiliser durablement plusieurs types de

valves était inutilement compliqué. C'est pourquoi nous considérons la Schwalbe Clik Valve comme un nouveau standard industriel à moyen terme », souligne Markus Hachmeyer, Responsable de la Recherche et du Développement. La valve a été inventée par John Quintana (États-Unis). Pendant plus de deux ans, Schwalbe a travaillé de manière intense sur le produit afin de le produire en série et le mettre sur le marché.

Assortiment de lancement



Obus de valve
SV



Obus de valve
AV



Adaptateur
de valve AV



Adaptateur
de tête de pompe



Tête
de pompe



Bouchon
de valve

Kits de conversion SCV

		Réf.
Kit de conversion SV-SCV	2 obus de valve SV, 2 bouchons de valve, 1 outil	3540
Kit de conversion SV-SCV	1 tête de pompe, 2 obus de valve SV, 2 bouchons de valve, 1 outil	3541
Kit de conversion SV-SCV	1 adaptateur de tête de pompe, 2 obus de valve SV, 2 bouchons de valve, 1 outil	3542
Kit de conversion DV-SCV	2 obus de valve DV, 2 bouchons de valve	3543
Kit de conversion DV-SCV	1 tête de pompe, 2 obus de valve DV, 2 bouchons de valve,	3544
Kit de conversion DV-SCV	1 adaptateur de tête de pompe, 2 obus de valve DV, 2 bouchons de valve	3545
Adaptateur AV-SCV	1 Adaptateur de valve AV, 1 bouchon de valve	3546

Valves Tubeless SCV

	Réf.
Valve SCV Tubeless 40 mm (Lot de 2)	3530
Valve SCV Tubeless 60 mm (Lot de 2)	3531
Valve SCV Tubeless 80 mm (Lot de 2)	3532

SCV Starter Kits pour revendeurs spécialisés

	Réf.
SCV Starter Kit SV 10x 3540, 10x 3542, 5x 3541	3550
SCV Starter Kit DV 10x 3543, 10x 3545, 5x 3544	3551
SCV Starter Kit Mix 7x 3540, 3x 3541, 7x 3542, 3x 3543, 2x 3544, 3x 3545	3552

Une valve pour tous : la nouvelle SCV pourrait révolutionner le système actuel à trois valves.



Le clic qui fait la différence : il suffit de cliquer la tête de pompe ou l'adaptateur de tête de pompe qui fait partie du SCV sur la valve et de la retirer après le gonflage.

« C'est un petit composant qui a de grandes conséquences. Une norme uniforme et un processus de gonflage plus simple sont un énorme soulagement pour tous ceux qui ont affaire à des vélos », explique Markus Hachmeyer. Les revendeurs spécialisés et l'industrie n'auraient plus besoin d'avoir en stock des chambres à air avec trois types de valves et des roues avec différents perçages. De nombreux consommateurs rencontrent également quelques difficultés à manipuler les valves et les pompes. Parfois, la partie supérieure de la valve SV se plie, parfois les petites vis ne s'ouvrent pas. Les têtes de pompe et les joints s'usent au fil du temps et, en cas de pression élevée, se détachent parfois complètement de la valve. Certaines pompes n'assurent pas toujours une bonne étanchéité et de l'air est perdu. Si la valve est reliée à un raccord fileté, il peut arriver qu'en la dévissant, de l'air s'échappe en même temps.

La nouvelle valve est la solution à tous ces problèmes. La valve et la tête de pompe ont été développées ensemble afin de fonctionner parfaitement l'une avec l'autre.

Première phase : Schwalbe propose sept kits de conversion

Dans la première phase du lancement sur le marché, Schwalbe propose sept kits de conversion (voir tableau page 6), aussi bien pour toutes les valves existantes que pour la grande majorité des pompes. Un



Plus d'informations

sur la Schwalbe Clik Valve, FAQ et vidéos de montage.



La vidéo

sur la Schwalbe Clik Valve.

kit de conversion pour DV et SV comprend un jeu de Schwalbe Clik Valves, l'adaptateur de tête de pompe ou la nouvelle tête de pompe, selon le choix, un outil de valve ainsi que deux bouchons de valve redessinés. Pour les valves Sclaverand et Dunlop, il suffit de dévisser l'obus de valve actuel et de le remplacer par l'obus SCV pour que la valve soit prête (condition préalable à la conversion SV : la chambre à air doit être équipée d'une valve avec obus de valve démontable).

Il existe en outre un adaptateur Clik Valve à visser sur les valves Auto. L'avantage est que les pneus équipés d'une valve Auto peuvent toujours être gonflés à la station-service lorsque l'on dévisse l'adaptateur. Il est également possible d'adapter les valves Tubeless ou d'acheter des kits de valves Tubeless avec Clik Valve.

Sur la pompe, l'adaptateur de tête de pompe peut être facilement intégré dans celle existante (AV) et cliqué sur la SCV. Deuxième possibilité : la tête de pompe existante est remplacée par une tête de pompe SCV. Schwalbe a par ailleurs veillé à la compatibilité inverse : « Nos nouvelles valves sont également compatibles avec d'anciennes pompes à pied ou à main, par exemple si l'on est en déplacement et que l'on n'a pas de pompe SCV sous la main. Le seul problème, c'est que le clic ne se fait pas entendre et que l'on ne peut pas vérifier la pression. »



Air-X-Plorer est la première pompe à pied pour Schwalbe Clik Valves. Pour plus d'informations sur la pompe de SKS, veuillez scanner le code.

TECHNIQUE / Les nouveaux modèles VTT de Schwalbe, Albert et Shredda, entrent dans une nouvelle dimension : avec une construction de carcasse radiale, ils permettent d'atteindre des performances optimales en matière d'adhérence, de contrôle et de sécurité de conduite.

UNE ÉTAPE IMPORTANTE DANS LA TECHNOLOGIE DU VÉLO : LES PREMIERS PNEUS RADIAUX DE SCHWALBE

Jusqu'à présent, les pneus de vélo avaient une carcasse diagonale classique. Schwalbe est le premier fabricant de pneus à présenter deux modèles dotés d'une carcasse à structure radiale. Alors que les fils de la carcasse des pneus de vélo normaux sont disposés en diagonale sur le pneu à un angle de 45 degrés, ils sont désormais disposés à un angle nettement plus obtus. « Cette disposition permet avant tout au matériau de la carcasse de se chevaucher plus brièvement et avec moins de tension. Le pneu se déforme ainsi plus ponctuellement et peut réagir de manière nettement plus flexible et adaptable en cas d'irrégularités, sans pour autant renoncer à la sécurité », explique Carl Kämper, Gestion & Développement des Produits VTT. « D'autre part, à pression égale, les pneus radiaux offrent environ 30% de surface d'appui en plus que les pneus traditionnels. Même en augmentant la

pression de gonflage de 50%, la surface d'appui reste supérieure de 15% ».

Conséquence : l'augmentation de la surface d'appui et une réponse plus flexible élèvent plusieurs paramètres à un nouveau niveau - adhérence, amortissement, sécurité et confort. Les pneus radiaux Schwalbe absorbent mieux les chocs et utilisent plus efficacement le débattement - ils absorbent littéralement le sol. Cela vaut aussi bien pour les VTT que pour les VTTAE qui, avec ces deux types de pneus, offrent nettement plus de traction sur le sol.

Adhérence et transmission précise de la force : le nouvel Albert

Pour l'Albert, la question de départ était la suivante : à quoi doit ressembler un pneu Enduro-MTB qui me donne beaucoup de sécurité dans toutes les situations ?



Albert :
Allrounder pour
les trails d'enduro.



Shredda Avant
avec beaucoup
de profil pour
un contrôle total.

Shredda Rear
apporte la
puissance au sol.





Construction radiale : les nouveaux pneus radiaux absorbent mieux les chocs et utilisent plus efficacement le débattement - ils aspirent littéralement le sol.

Pour une durabilité robuste et une transmission de force précise, les techniciens Schwalbe ont repris les crampons latéraux du pneu de descente Tacky Chan, développé en collaboration avec le vainqueur français de la Coupe du Monde 2022 Amaury Pierron. Carl précise : « Nous avons beaucoup plus de gomme et plusieurs crampons qui sont constamment en contact avec le sol. Combiné à une plus grande surface d'appui, cela donne un contrôle exceptionnel lors de la conduite, que ce soit au freinage ou à l'accélération. Le pneu s'adapte extrêmement bien aux conditions du terrain ».

Shredda pour les sentiers exigeants avec le VTAE

Le nouveau Shredda, avant et arrière, a été spécialement conçu pour les trails techniquement exigeants avec le VTAE. Le pneu avant impressionne par sa grande profondeur de profil et rappelle visuellement un pneu de motocross. Alors que les crampons centraux se dressent comme des pyramides sur le pneu et assurent la stabilité et la résistance à l'abrasion, les crampons latéraux inclinés se déforment et se ferment lorsque le vélo roule. Même en braquant et en prenant beaucoup d'angle, le pneu donne encore beaucoup de contrôle. Sa profondeur de profil et son design ouvert offrent une bonne adhérence sur les sols mous, malgré le poids plus élevé des VTAE.

« Maîtriser les trails techniques », tel était l'objectif pour le Shredda. Robert Mennen, Chef de Produit VTT : « Grâce aux longs crampons, les forces de direction sont bien transmises, même dans les passages raides en montée. Cette fonction est au premier plan, c'est pourquoi le profil semble si puissant ». Sur l'arrière, la profondeur du profil est un peu plus faible. On remarque ici les nombreux crampons extrêmement saillants. Certains crampons sont renforcés par des ponts afin de garantir encore plus de stabilité et de durabilité. Robert Mennen ajoute : « Avec l'effet de pelletage des nombreux crampons, la puissance au sol, aussi bien au freinage qu'à l'accélération, est garantie ».





Capacité de charge et endurance : le Smart Sam Cargo est prêt pour toutes les excursions.

Du quotidien à l'aventure : Smart Sam Cargo

Le nouveau **Smart Sam Cargo** est le pneu tout-terrain parfait pour les vélos-cargos – que ce soit pour une sortie de pêche, un tour de bikepacking ou une balade avec le chien. Le profil est issu du fameux pneu polyvalent Smart Sam de Schwalbe. La bande de roulement fermée garantit un roulement aisé, tandis que les blocs latéraux offrent une adhérence sûre même dans les flaques d'eau ou les virages. Schwalbe a repris la construction de son spécialiste du cargo, le Pick-Up, qui reste le meilleur choix pour les trajets urbains. Sa carcasse Super Defence, extrêmement résistante à la crevaison et comportant jusqu'à six couches, offre une capacité de charge extrêmement élevée, jusqu'à 165 kilogrammes par pneu selon le

modèle. À cela s'ajoutent les propriétés de l'Addix E-Compound, spécialement développé pour les vélos électriques : durabilité maximale, faible résistance au roulement et adhérence exceptionnelle, même à grande vitesse. Cela a également été démontré lors du test extrême : lors de la légendaire course de descente Mégavalanche 2023, le Smart Sam Cargo a franchi la ligne d'arrivée sans crever sur un cargobike de 43 kg.

Il est l'un des premiers pneus à arborer le nouveau look de la marque Schwalbe et un marquage redessiné sur le flanc indique la charge, la taille et la pression de gonflage. Avec bandes réfléchissantes et homologation E-50.

Johnny Watts LR préserve la batterie



La famille s'agrandit : le nouveau Johnny Watts LR (Long Range) est le troisième pneu de la série SUV de Schwalbe, après le Johnny Watts et la version 365. Afin de réduire la résistance au roulement – et d'économiser la batterie – les concepteurs du pneu ont utilisé une construction Turn-Up, inspirée de la carcasse SuperRace, pour les pneus de course Pro One ou les modèles VTT comme le Racing Ralph. Avec ses deux couches de carcasse sous la bande de roulement, il roule particulièrement aisément, et le RaceGuard assure la protection contre les crevaisons. De plus, il s'adapte de manière extrêmement flexible aux irrégularités du sol. En ce qui concerne la batterie, cela signifie : une plus grande autonomie par charge et bien sûr moins de dépense d'énergie pour la même vitesse. Disponible dans les tailles 27,5 et 29 pouces, en sections de 2,35 et 2,60 pouces.

Mise à jour pour le Marathon Mondial

Le Marathon Mondial est le spécialiste Schwalbe des grandes randonnées : il a remplacé le légendaire Marathon XR il y a environ 15 ans. Aujourd'hui, Schwalbe lui a offert un nouveau look. La nouvelle version répond aux besoins exigeants des cyclotouristes avec un design de profil moderne et de nouvelles dimensions - adaptées à la grande variété de vélos et de VAE. Le profil rectiligne avec de puissants crampons latéraux s'inspire des pneus VTT Schwalbe et offre encore plus de sécurité dans les virages et en dehors des routes. En même temps, le pneu le plus durable de Schwalbe reste fidèle à l'essence même de la marque : fiabilité absolue, performances durables, résistance exceptionnelle aux crevaisons. Cette dernière est assurée par la technologie Double Defense, composée de flancs renforcés et de V-Guard, une fibre high-tech extrêmement légère et résistante aux coupures, placée sous la bande de roulement. De plus, son compound Addix garantit la meilleure combinaison entre durabilité et performance : adhérence en toutes circonstances, faible résistance au roulement et longévité extrême. Car lorsqu'il voyage autour du monde, il doit passer partout, sur tous les continents et sur toutes les surfaces. Disponible en versions rigide et souple, avec bandes réfléchissantes de série.



Un profil moderne pour des voyages extrêmes :
On peut compter sur le Marathon Mondial partout.

Rick XC Pro : quand chaque seconde compte

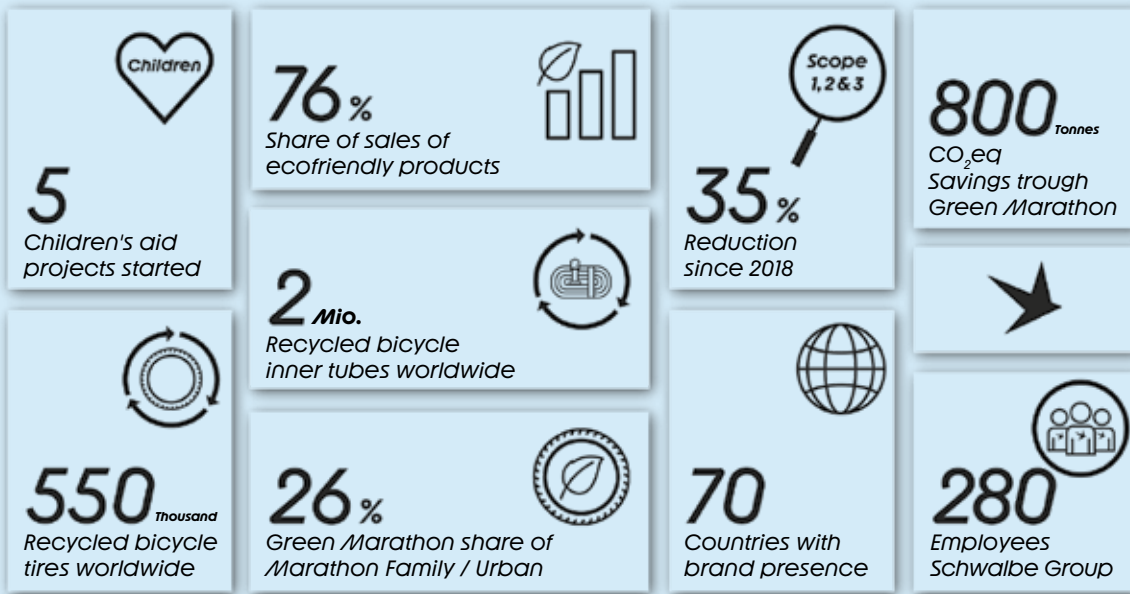
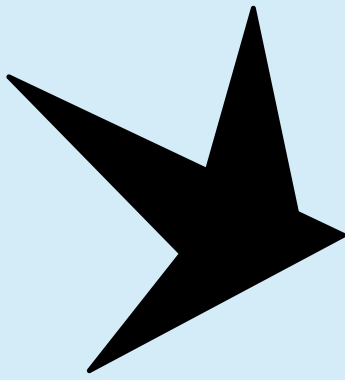
Le nouveau missile Cross-Country de Schwalbe répond aux exigences des meilleurs coureurs de Cross-Country en Coupe du monde. Car c'est pour eux - et avec eux - qu'il a été développé. Le Rick XC Pro combine adhérence et faible résistance au roulement à un tout nouveau niveau. À cela s'ajoute une protection Snake-Bite supérieure grâce à une véritable innovation : une zone de transition renforcée entre les crampons centraux et latéraux. Ce pneu comble le fossé entre le Thunder Burt et le Racing Ralph.

Grâce à des picots prononcés, le Rick XC Pro a encore plus d'adhérence dans les virages et il est plus accrocheur que le Thunder Burt. Si jusqu'à présent, le choix de l'élite mondiale se portait souvent sur Racing Ralph à l'avant et Thunder Burt à l'arrière, Rick XC Pro s'impose désormais souvent à l'avant et à l'arrière. Le Product Manager Robert Mennen, ancien vainqueur de la Cape Epic, explique : « Le Rick XC Pro fonctionne parfaitement sur la plupart des parcours. Il établit ainsi une nouvelle référence dans la course XC d'aujourd'hui, avec de nombreuses exigences techniques, une densité de puissance plus élevée et des jantes plus larges ».



Loana Lecomte
triomphe sur
Rick XC lors de
la Coupe du
Monde à Crans
Montana.





Le rapport CSR en PDF à télécharger.



La part des pneus produits en circuit fermé augmente à 70%

« **We are recyclists** » : c'est sous cette devise que Schwalbe publie son troisième rapport RSE. Dans ses rapports, l'entreprise documente de manière transparente les progrès réalisés sur la voie de la responsabilité sociale et environnementale. Le bilan de 2023 est éloquent : 76% du chiffre d'affaires annuel a été réalisé avec des produits respectueux de l'environnement, fabriqués à partir de caoutchouc équitable et de matières premières recyclées et/ou renouvelables. À cela s'ajoutent deux millions de chambres à air recyclées dans le monde entier ainsi que 550.000 pneus de vélo recyclés. La réduction des émissions de CO₂ a également progressé de manière significative - de 37% au total depuis 2018 (voir graphique ci-dessus pour d'autres résultats). « En tant que

précurseur de l'économie circulaire, nous voulons augmenter constamment la part d'attributs écologiques dans nos produits », souligne Frank Bohle, PDG de Schwalbe.

L'un des temps forts de l'année 2023 a été la présentation du Green Marathon, le premier pneu au monde fabriqué entre autres à partir de pneus usagés issus du système de recyclage Schwalbe. À ce jour, Schwalbe est le seul fabricant à produire des pneus neufs à partir de chambres à air et de pneus usagés. Aujourd'hui, Schwalbe utilise du noir de carbone recyclé (rCB) dans 70% de ses pneus, un produit directement issu du processus de recyclage qui remplace le noir de carbone industriel issu du pétrole - sans aucune perte de qualité.

